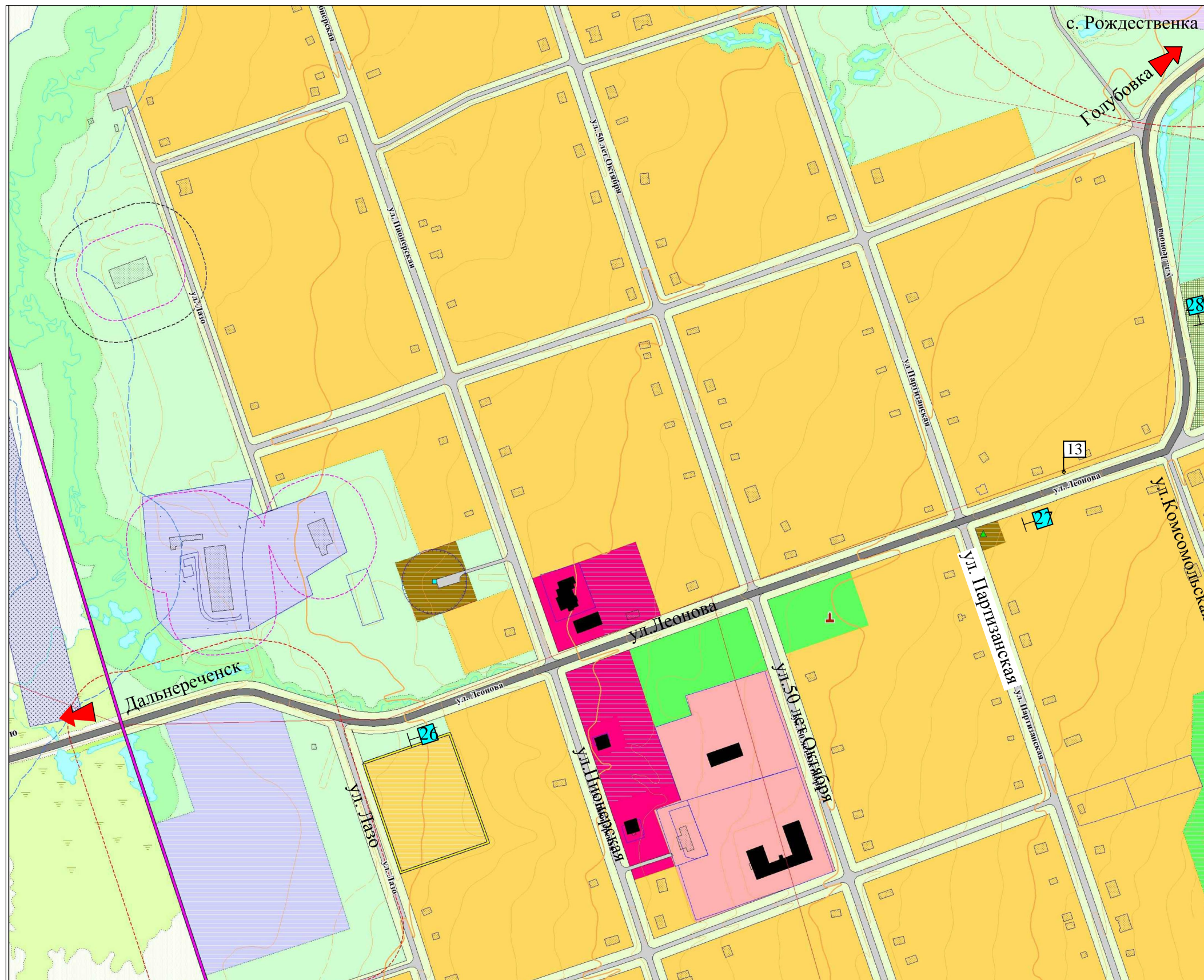


# Карта размещения рекламных конструкций с наложением на карту функциональных зон генерального плана Рождественского сельского поселения Дальнереченского муниципального района (с. Рождественка)



**УСЛОВНЫЕ ОБОЗНАЧЕНИЯ**

**Границы**

- населенного пункта
- кадастрового квартала
- земельных участков, стоящих на кадастровом учете

**Границы функциональных зон**

**Жилые зоны**

- зона застройки индивидуальными жилыми домами и ведения личного подсобного хозяйства

**Общественно-деловые зоны**

- зона общественного, делового и коммерческого назначения
- зона застройки объектами образования и воспитания

**Производственная зона**

- производственно-коммунальная зона для размещения предприятий IV-V класса опасности
- пожедело
- песчаный карьер
- разрабатываемый песчаный карьер

**Зоны и объекты инженерной инфраструктуры**

- территории инженерной инфраструктуры
- электроподстанция
- водозаборная скважина
- газорегуляторный пункт

**Зоны и объекты транспортной инфраструктуры**

- автодорога регионального значения
- улично-дорожная сеть
- полевые и лесные дороги

**Зоны рекреационного назначения**

- зеленые насаждения общего пользования (скверы, бульвары)
- открытая спортивная площадка
- детская площадка
- береговые полосы водных объектов общего пользования

**Зоны сельскохозяйственного использования**

- сельскохозяйственное производство III класса опасности
- сельскохозяйственное производство IV-V класса опасности
- огороды

**Зоны специального назначения**

- кладбище

**Зеленые насаждения специального назначения**

- зеленые насаждения специального назначения

**Сохраняемые природные ландшафты**

- зеленые территории
- территории занятые луговой растительностью

**Памятники и объекты охраны**

- памятник погибшим воинам
- пожарный водоем
- первая очередь строительства

**Границы зон с особыми условиями использования территории**

- прибрежная защитная полоса (в т.ч. водоохранная зона)

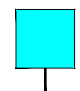
**Зона санитарной охраны источников питьевого водоснабжения**

- пояс

**Охранная зона ЛЭП - 35 кв**

**Санитарно-защитные зоны**

- от существующих объектов
- ориентировочная по СанПиН
- рекомендуемая
- от планируемых объектов
- рекомендуемая по СанПиН

 Рекламный щит, отдельно стоящий, двусторонний с размером информационного поля 3,0\*6,0 (общая S=36,0 кв.м).