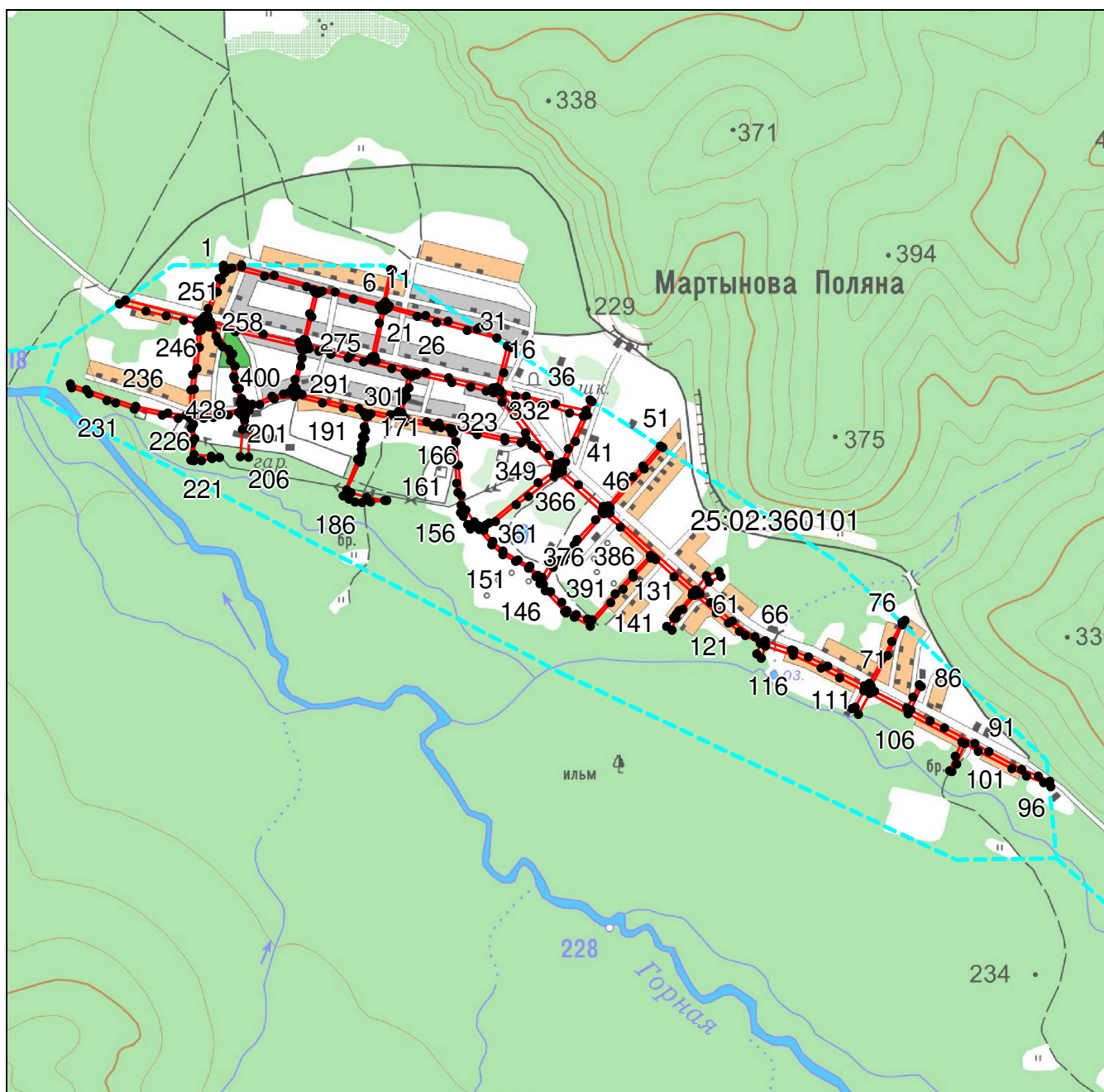


**КАРТА (ПЛАН)**  
**Зона улично-дорожной сети (Т2)**  
(наименование объекта землеустройства)

**План границ объекта землеустройства**



Масштаб 1: 16000

**Используемые условные знаки и обозначения:**

- — граница объекта землеустройства,
- - - — установленная граница муниципального образования,
- - - — установленная граница населенного пункта,
- — граница земельного участка,
- — характерная точка объекта землеустройства.

Подпись \_\_\_\_\_ Попова А. Ю. Дата 2 июля 2020 г.

Место для оттиска печати лица, составившего карту (план) объекта землеустройства