

**Плановое (рейдовое) задание на проведение планового (рейдового) осмотра,
обследования**

№ 1 от «09» декабря 2019 г.

Место проведения планового (рейдового) осмотра, обследования : земельного участка с кадастровым номером 25:02:010203:224. Местоположение установлено относительно ориентира, расположенного за пределами участка. Ориентир жилой дом. Участок находится примерно в 2160 м от ориентира по направлению на восток. Почтовый адрес ориентира: Приморский край Дальнереченский район ст. Эбергард ул. Школьная 10.

(указывается адрес или адресный ориентир земельного участка, территории земель)

Дата начала и окончания исполнения планового (рейдового) задания:
с «09» декабря 2019 г. по «09» декабря 2019 г.

Должностные лица, уполномоченные на проведение планового (рейдового) осмотра, обследования:

1. Дробница Константин Павлович, заместитель начальника отдела по управлению муниципальным имуществом администрации Дальнереченского муниципального района
(Ф.И.О., должность лица, уполномоченного на проведение планового (рейдового) осмотра, обследования)



Должность Глава Дальнереченского муниципального района
(подпись, ФИО)

В.С.Дернов

АКТ
планового (рейдового) осмотра, обследования

09 декабря 2019 года

Обследование земельного участка проводится:

Должностным лицом, уполномоченным на проведение планового (рейдового) осмотра, обследования:

Дробница Константин Павлович, заместитель начальника отдела по управлению муниципальным имуществом администрации Дальнереченского муниципального района

(Ф.И.О., должность лица, уполномоченного на проведение планового (рейдового) осмотра, обследования)

На основании:

Письма заместителя межрайонного прокурора младшего советника юстиции Т.Т.Копаева

Письма заместителя директора департамента Природных ресурсов и охраны окружающей среды Приморского края Н.А.Яровой

Планового (рейдового) задания на проведение планового (рейдового) осмотра, обследования от 09.12.2019 года № 1

В присутствии _____ - _____ проведён осмотр земельного участка с кадастровым номером 25:02:010203:224.

Расположенного по адресу: Местоположение установлено относительно ориентира, расположенного за пределами участка. Ориентир жилой дом. Участок находится примерно в 2160 м от ориентира по направлению на восток. Почтовый адрес ориентира: Приморский край Дальнереченский район ст. Эбергارد ул. Школьная 10

Разрешенное использование: Для иных видов сельскохозяйственного использования, по документу - недропользование.

Категория земель: земли сельскохозяйственного назначения

Площадь: 200000 м²

Кадастровый номер (при наличии): 25:02:010203:224

Обследованием установлено: что на осматриваемом земельном участке работы по добыче общераспространенных полезных ископаемых не ведутся

(описание территории, строений, сооружений, ограждения, межевых знаков и т.д.)

Дополнительная информация:

В районе ст. Эбергارد ООО "Нива С" Департаментом природных ресурсов и охраны окружающей среды Приморского края выдана лицензия ДНР808ОЩ на право пользования недрами сроком действия до 2027 года. Договор аренды земельного участка в настоящее время не заключен по причине отсутствия перевода из категории "земли сельскохозяйственного назначения" в категорию Земли промышленности, энергетики, транспорта, связи, радиовещания, телевидения, информатики, земли для обеспечения космической деятельности, земли обороны, безопасности и земли иного специального назначения. Земельный участок имеет статус временный.

В ходе осмотра, обследования земельного участка производились (нужное подчеркнуть): обмер участка, фото - съемка, видеосъемка, составлена схема.

Применяемое оборудование: смартфон

Приложение:

1. Фототаблица _____
2. Схема расположения земельного участка _____
3. _____

Акт составили:

Должность: Заместитель начальника отдела по управлению муниципальным имуществом администрации Дальнереченского муниципального района Приморского края

ФИО Дробница Константин Павлович

Подпись: _____

Дата и время составления: 09.12.2019 года 17.45

Администрация Дальнереченского муниципального района Приморского края

Земельный участок с кадастровым номером 25:02:010203:224. Местоположение установлено относительно ориентира, расположенного за пределами участка. Ориентир жилой дом. Участок находится примерно в 2160 м от ориентира по направлению на восток. Почтовый адрес ориентира: Приморский край Дальнереченский район ст. Эбергарт ул. Школьная 10 (адрес земельного участка)

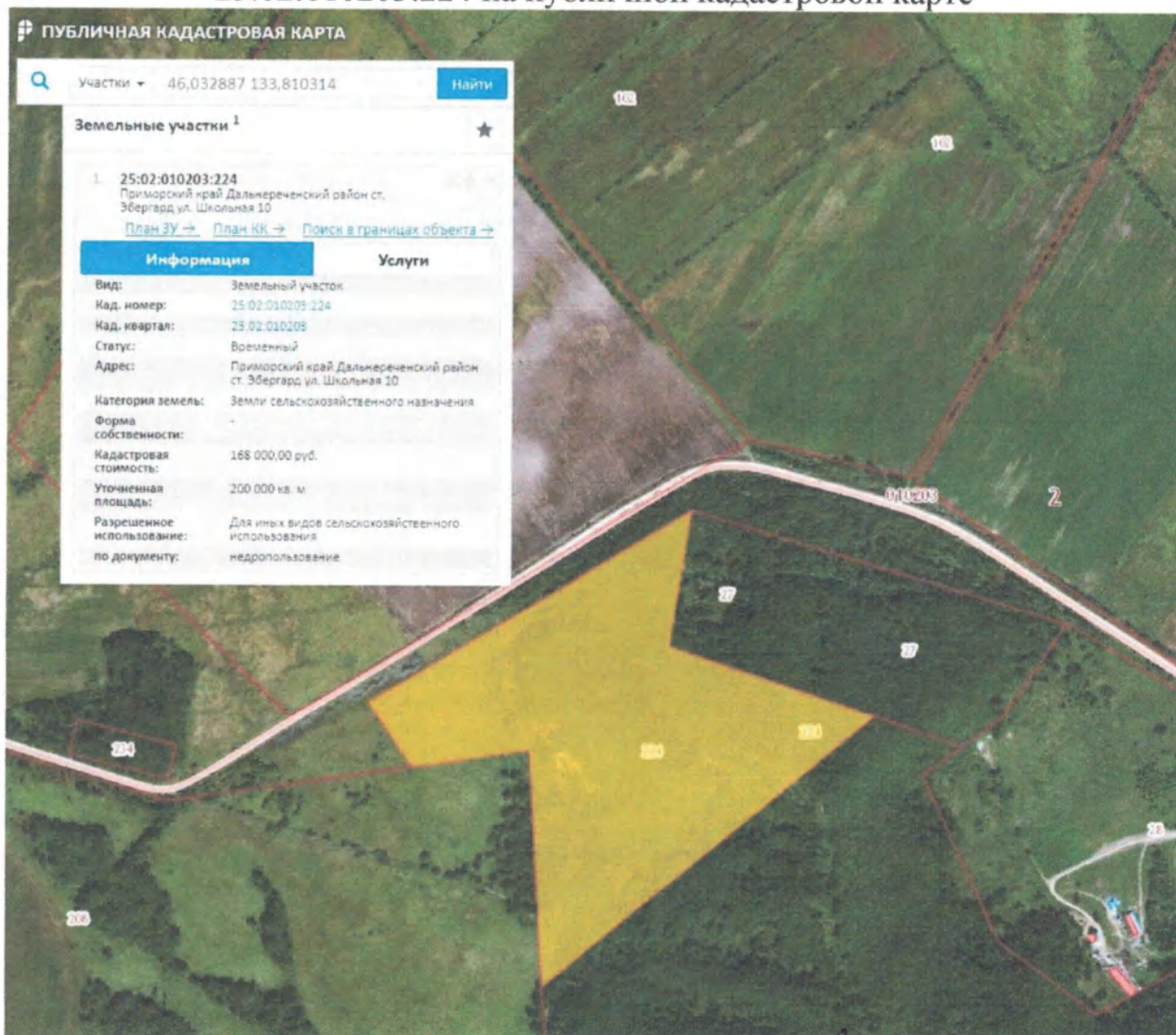
Фото № 1



Фото № 2



Схема расположения земельного участка с кадастровым номером
25:02:010203:224 на публичной кадастровой карте



Заместитель начальника ОУМИ АДМР _____

К.П. Дробница